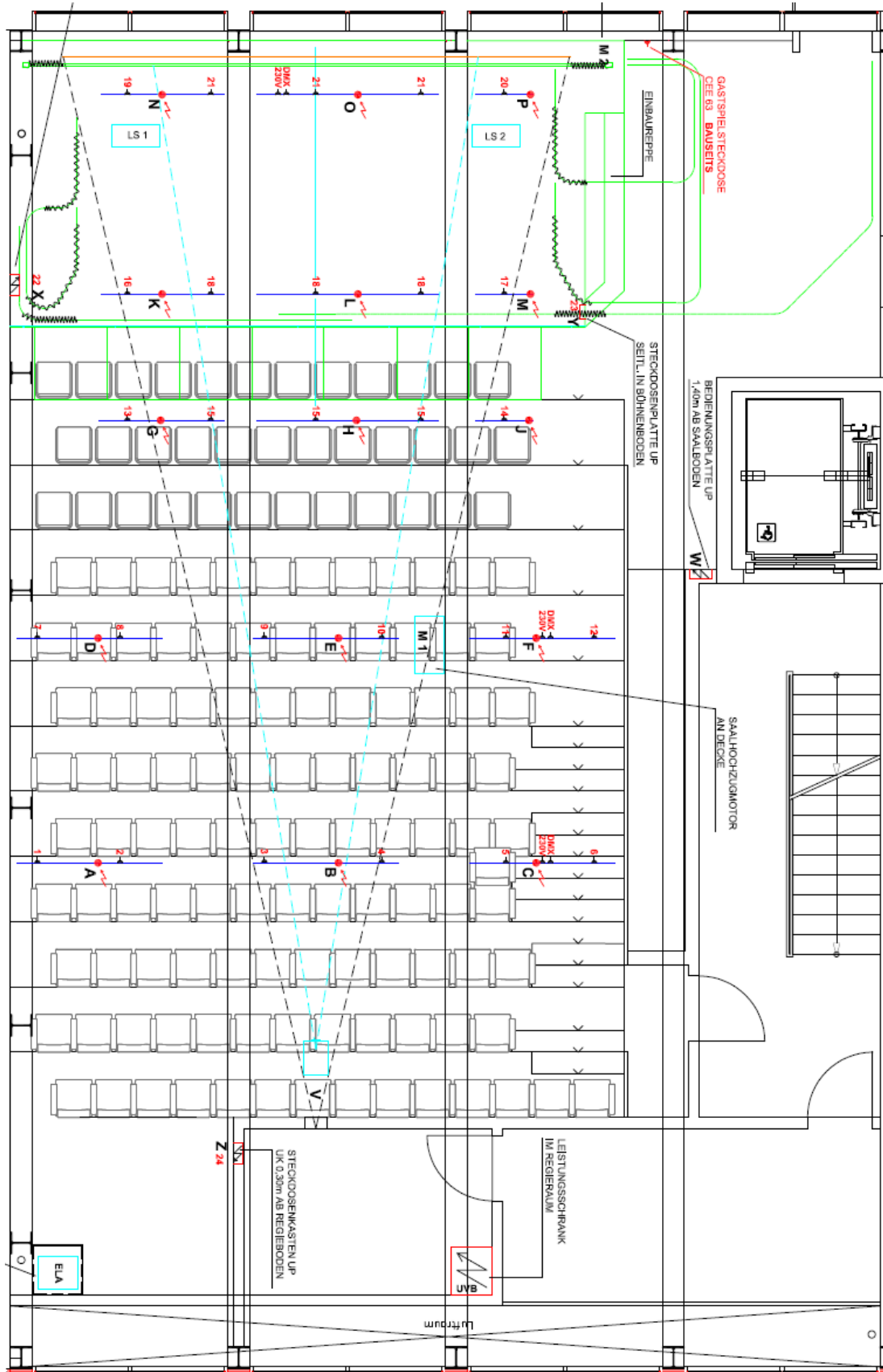


Technik Rider, Rex im Chesselhuus



1.0 Saal

Der Saal bietet Platz für ca. 130 Personen auf 11 Reihen. Er ist ansteigend, von der erste bis zur letzten Reihe ca. 2.5m.

1.1 Bühne

Die Bühne ist 60cm hoch. Die Spielfläche ist 6.5x3.5m. Mit der Möglichkeit um 1m zu verlängern auf 4.5m, mit 7 Elemente zu 1x1m. Lichtmass der Bühne ca. 4.5m. Totalgrösse ist 4x8m, mit schwarzen Vorhängen und dunklem Eichenholzboden. Zugang von der Seite, rechts.

Strom: 3x CEE32, 10x 230V

1.2 Leinwand

Die Leinwand ist 6x3.2m, hinter schwarzen Vorhängen.

1.3 Regie

Die Regie (ca. 2.5x2.5m) liegt am anderen Ende des Saal's, nach vorne offen zum Saal, ca. 11m von der Bühne. Tisch ca. 1.9x0.9m

1.4 Lichtanlage

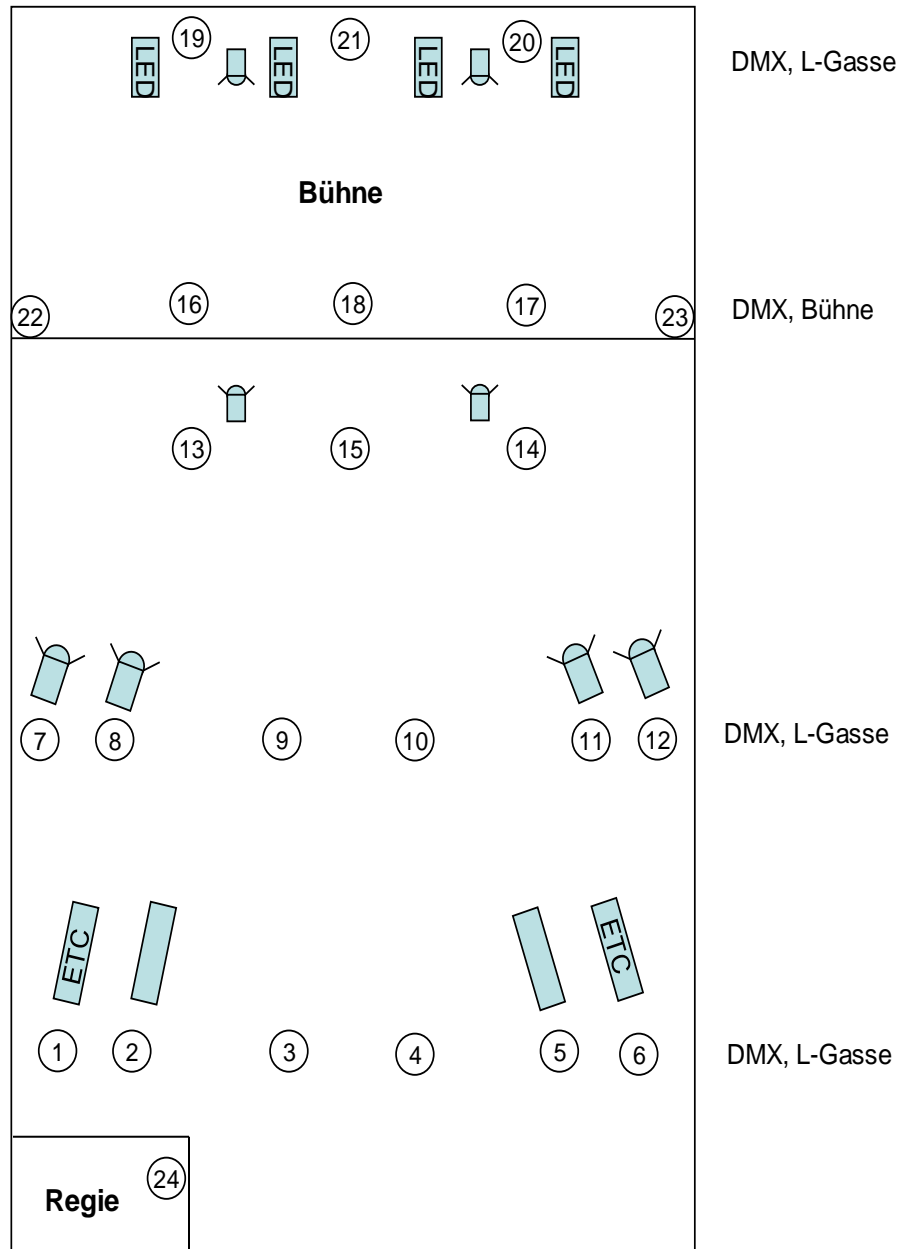
-DMX Lichtpult zero88, Jester ML48.





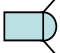

-Dimmerrack's mit 24 Kanälen

-Scheinwerfer

Anzahl	Typ
2	Marin Rush LED PAR 20°
2	Marin Rush LED PAR 10-60°
2	ETC Profiler 25/50°, 750W (mit Iris Blende)
3	Strand Harmony 22/40, 1kW
3	Strand Harmony F, 1kW
1	Strand Cantata F, 1kW
1	Strand Cantata PC, 1kW
1	Spotlight combi 12 PC, 1kW
2	Strand Prelude F, 500W
2	Strand Prelude PC, 500W
3	Strand Nocturen 1000 Flächenleuchten, 1kW

Häufiges Licht-Setup im Saal



- | | | | |
|---|------------------------------------|---|---------------|
|  | 2 ETC Profiler 750W mit Irisblende |  | 3 Flutter 1kW |
|  | 3 Profilscheinwerfer 1kW |  | 4 LED PAR |
|  | 6 PC/F 1kW | | |
|  | 4 PC/F 500W | | |

Kanal: 22 und 23 sind beim Bühnenboden

Kanal: 24 in der Regie

Die restlichen an den Lichtgassen

1.5 Beamer

- HDMI-Anschluss für Laptop in der Regie oder auf der Bühne
- Blue-ray Player für Filme
- Full HD

1.6 Tonanlage

Tonanlage ist vorgesehen für Präsentation, Lesung etc. einspielen von Sound. Nur Lautstärke regelbar.

- 2 Lautsprecher über der Bühne, an der Decke (Mono)
- 2 Sender, 2 Headset, 1 Handmikrofon, 1 Handmikrofon mit Kabel
- CD-Player